

Via Papa Giovanni XXIII, 1 - Limena

3 Nuove Unità + Negozio



URBAN

CITADEL .Cloud

# URBAN CITADEL

## Prescrizioni Generali

Le immagini ed i render riportati all'interno della presente brochure hanno il solo scopo di aumentare la comprensione del progetto, pertanto sono puramente indicative e non prescrittive e/o vincolanti, infatti quanto rappresentato non ha il potere di condizionare l'esecuzione di lavorazioni non previste o non valutate nel capitolato o nel preliminare di compravendita dell'immobile, solo perché viste sui render.

In caso di incongruenza in termini rappresentativi tra le immagini ed i render contenuti nella presente brochure, rispetto al progetto concesso da titolo autorizzativo, la validità assoluta viene attribuita al progetto architettonico.



### Indirizzo

Via Girolamo Rovetta, 4, 35127  
Padova (PD)

### Contatti

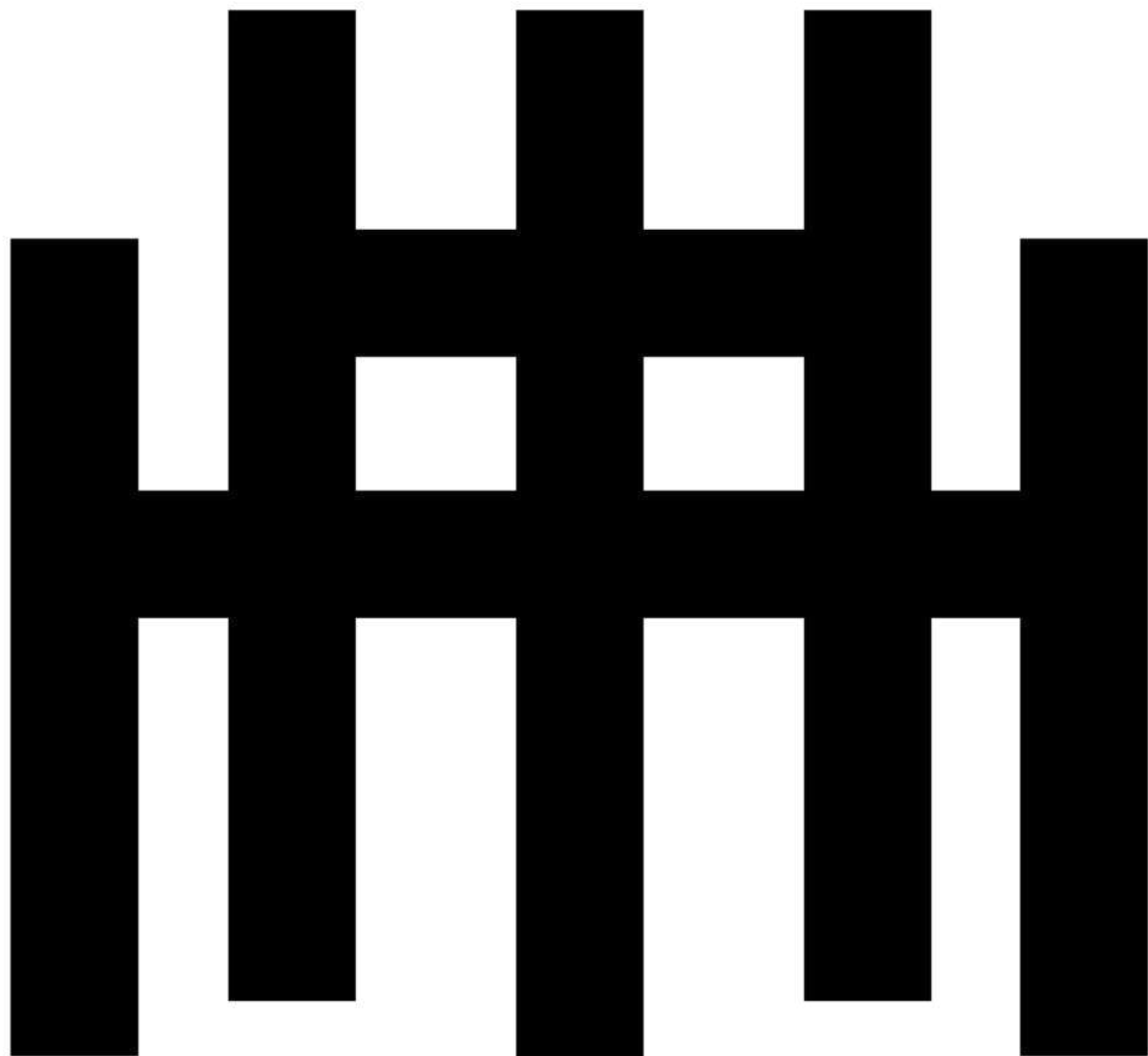
348 7492931  
info@impresabarzon.it

[www.impresabarzon.it](http://www.impresabarzon.it)



# INDICE

<b>6</b>	Introduzione
<b>8</b>	Localizzazione Intervento
<b>10</b>	Citadel
<b>18</b>	Citadel - Dettagli
<b>20</b>	Negozi
<b>26</b>	Unità 1
<b>28</b>	Unità 2
<b>30</b>	Unità 3
<b>38</b>	Gli Ideatori



**COMODITÀ**

---

**FRESCO**

---

**SOSTENIBILITÀ**

---

**MODERNITÀ**

### **Citadel, sentiti al sicuro!**

Benvenuti a Urban Citadel, un moderno condominio di tre unità nel cuore della città. Ogni residenza dispone di zona soggiorno, cucina e bagno, tutti progettati con eleganza e contemporanea.

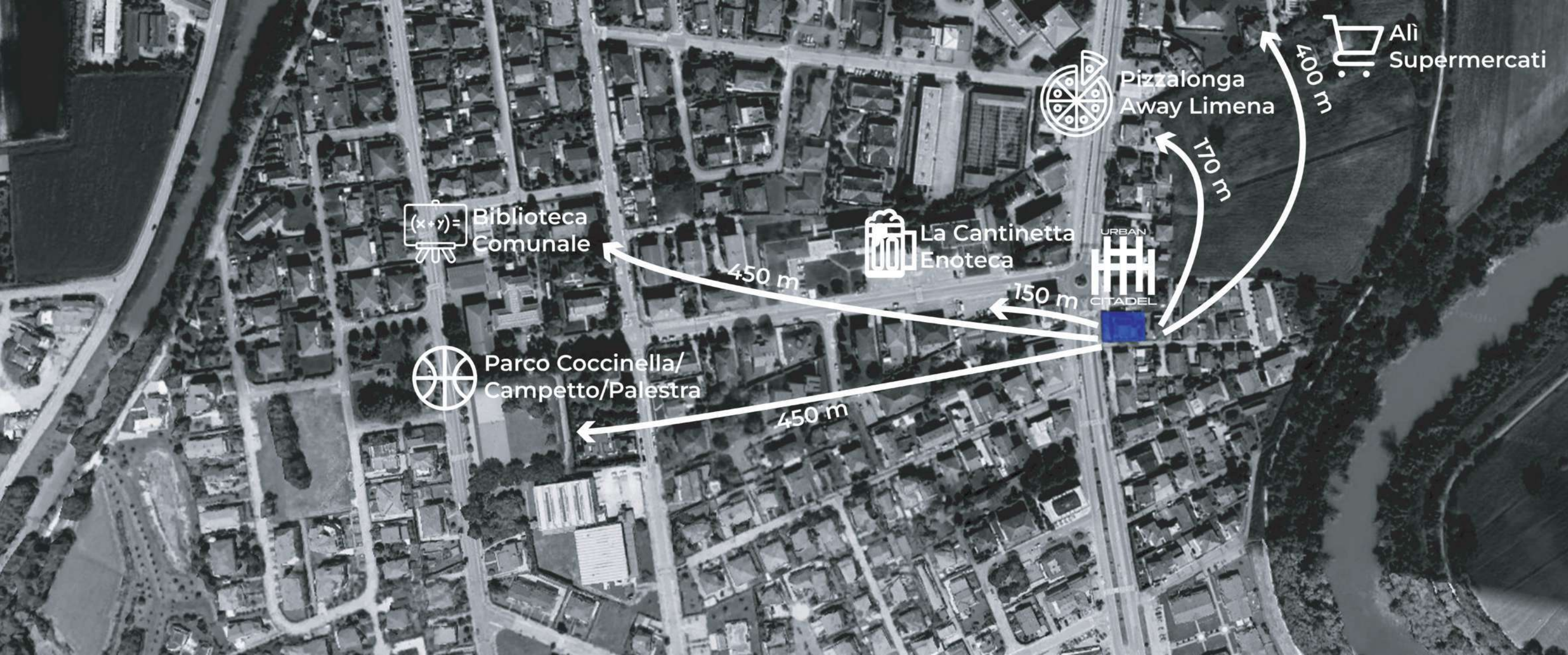
Goditi servizi esclusivi come il cinema non molto lontano e il negozio sottostante,

perfetto per lo shopping e l'intrattenimento. Situato nel pieno centro di Limena, Urban Citadel offre l'equilibrio ideale tra la vita cittadina e un rifugio sereno.

Vivi in un castello moderno, vicino a qualunque servizio.

# Localizzazione Intervento

Via Papa Giovanni XXIII, 1 - Limena





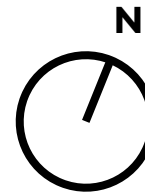






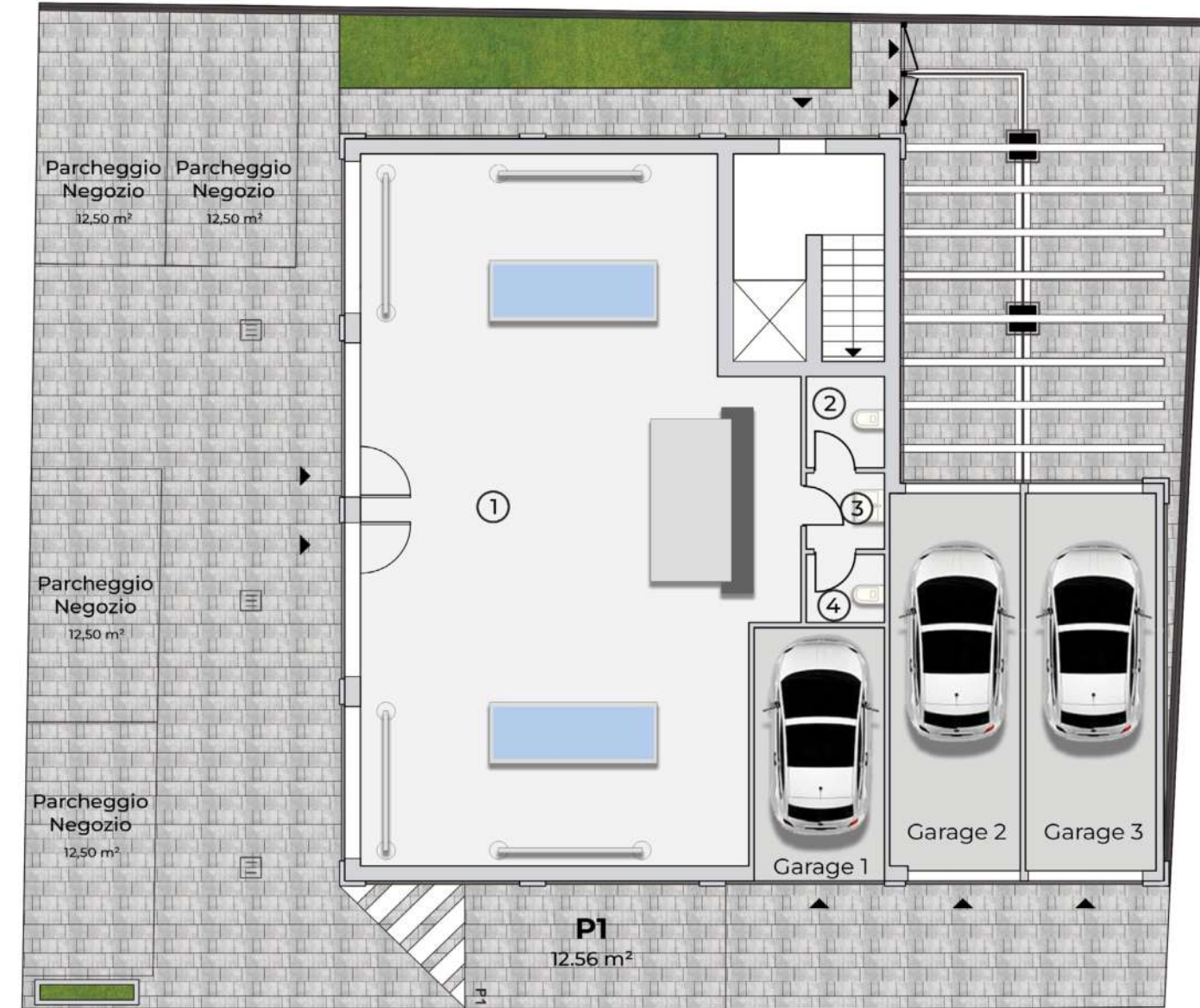
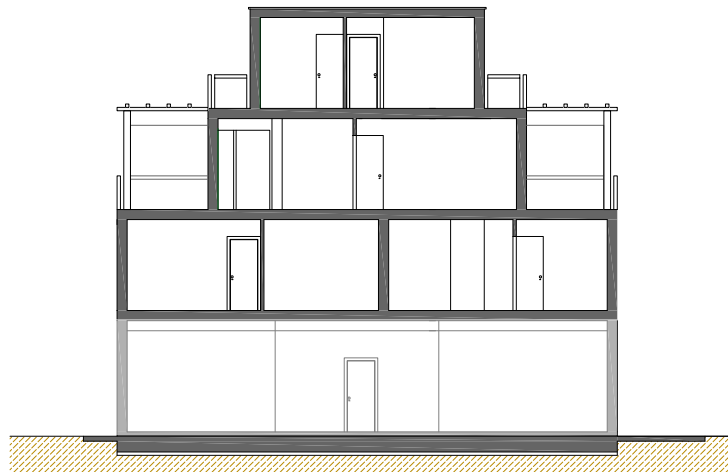






## Negozio - Piano Terra

1. NEGOZIO	106,89 m <sup>2</sup>
2. W.C.	2,70 m <sup>2</sup>
3. W.C.	2,26 m <sup>2</sup>
4. W.C.	2,03 m <sup>2</sup>
SCOPERTO ESCLUSIVO (GIARDINO)	74,64 m <sup>2</sup>
PARCHEGGI ESTERNI NEGOZI (TOTALI)	50,08 m <sup>2</sup>
SUPERFICIE TOTALE NETTA	113,88 m <sup>2</sup>
SUPERFICIE COMMERCIALE	144,49 m <sup>2</sup>









## Primo Piano

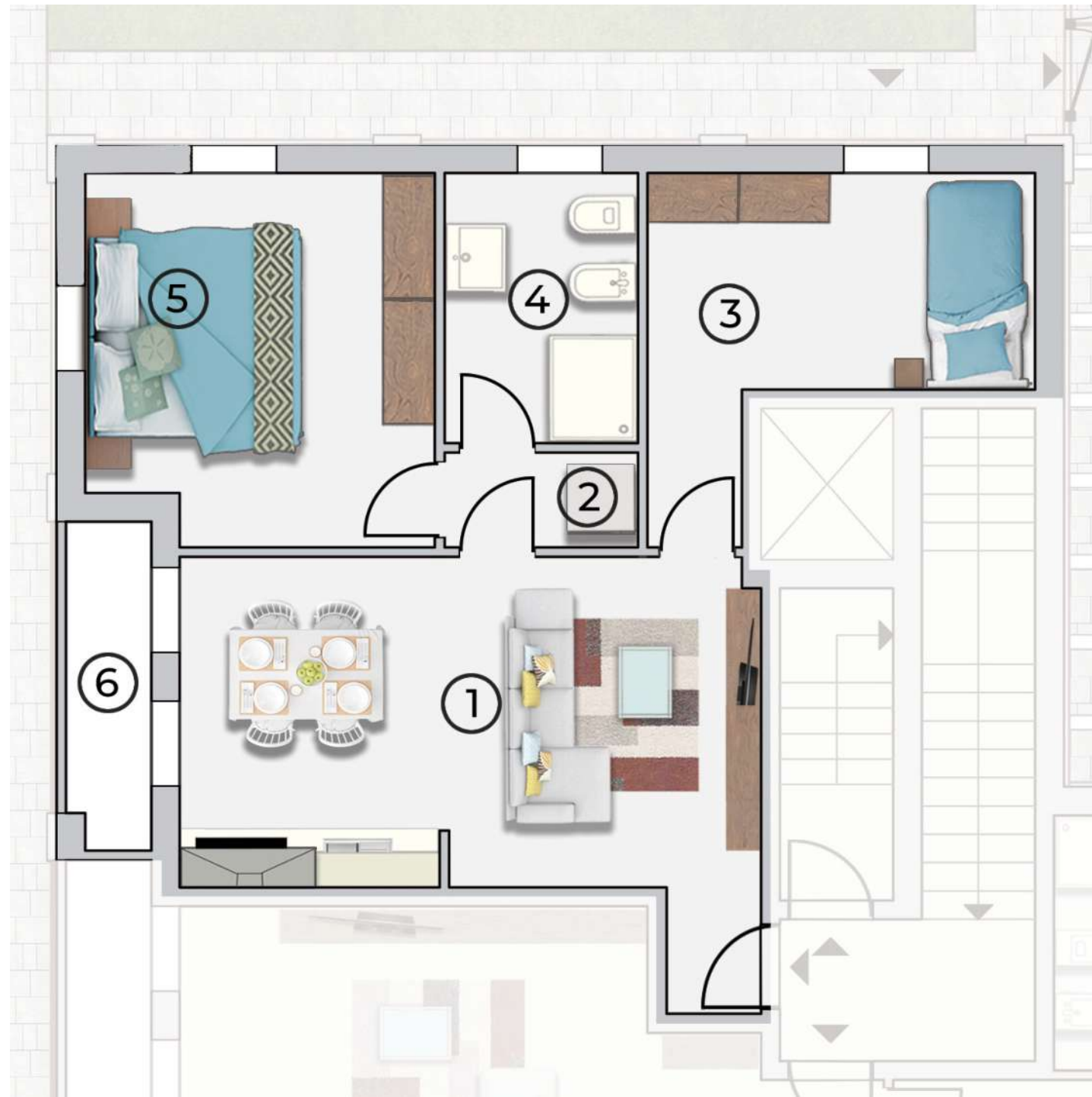
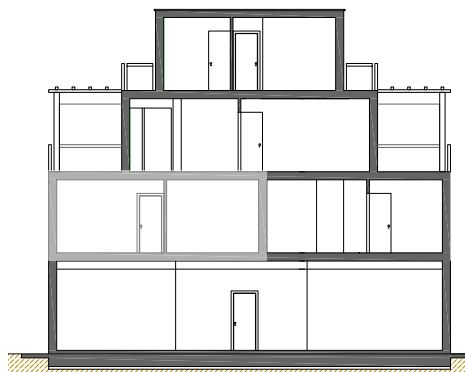
### UNITÀ 1

1. SOGGIORNO/COTTURA	22,73 m <sup>2</sup>
2. DISIMPEGNO	2,04 m <sup>2</sup>
3. CAMERA	11,07 m <sup>2</sup>
4. BAGNO	5,86 m <sup>2</sup>
5. CAMERA	14,09 m <sup>2</sup>
6. POGGIOLO	3,05 m <sup>2</sup>

GARAGE 1	12,50 m <sup>2</sup>
PARCHEGGI ESTERNO (P1)	12,56 m <sup>2</sup>

SUPERFICIE TOTALE NETTA 55,79 m<sup>2</sup>

SUPERFICIE COMMERCIALE 80,49 m<sup>2</sup>





## Primo Piano

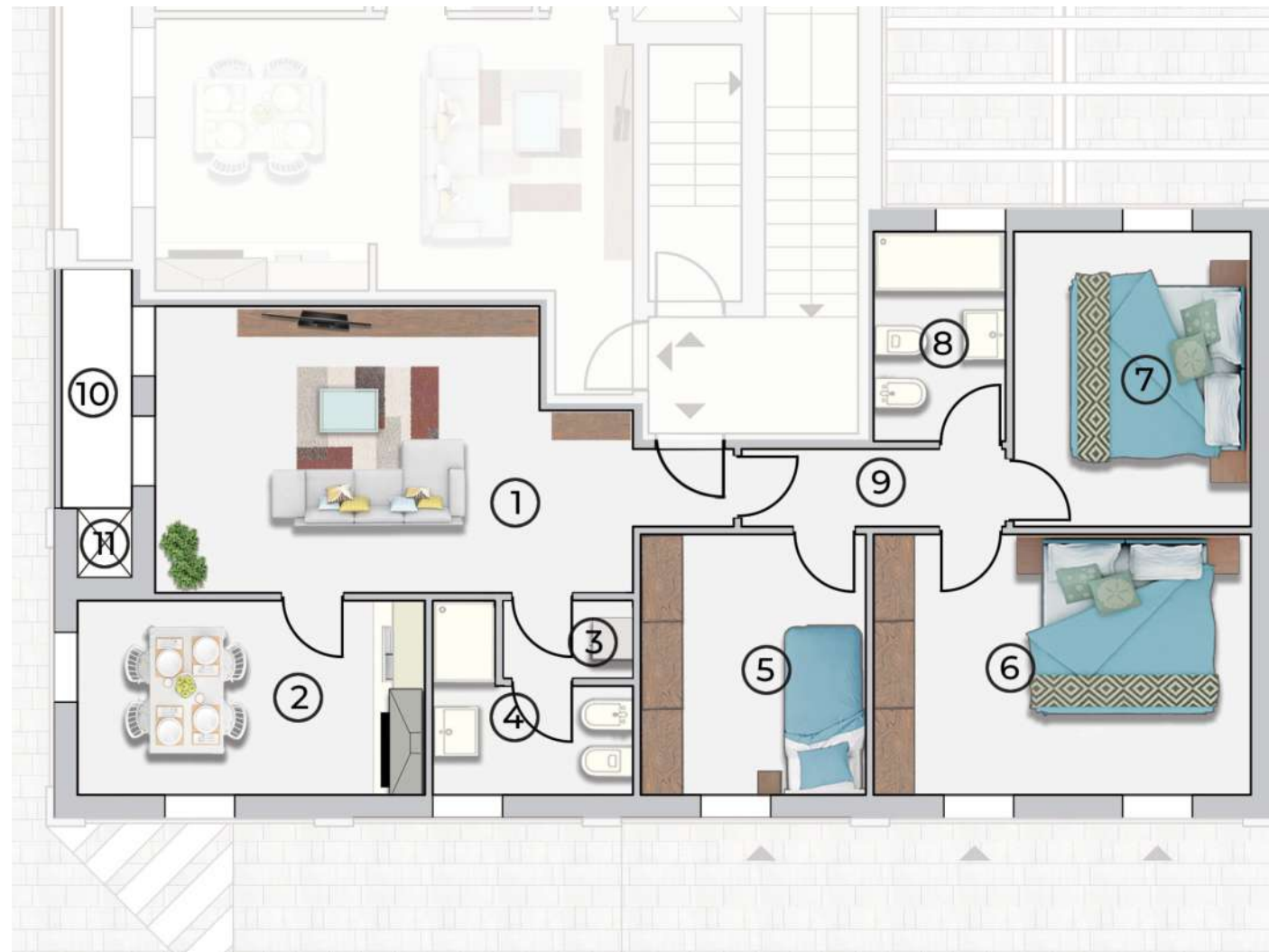
### UNITÀ 2

1. SOGGIORNO	22,37 m <sup>2</sup>
2. COTTURA	11,18 m <sup>2</sup>
3. ANTI-BAGNO	1,50 m <sup>2</sup>
4. BAGNO	4,66 m <sup>2</sup>
5. CAMERA	9,71 m <sup>2</sup>
6. CAMERA	16,27 m <sup>2</sup>
7. CAMERA	11,61 m <sup>2</sup>
8. BAGNO	4,59 m <sup>2</sup>
9. DISIMPEGNO	3,40 m <sup>2</sup>
10. POGGIOLO	2,77 m <sup>2</sup>
11. VANO TECNICO	0,62 m <sup>2</sup>

GARAGE 2 18,60 m<sup>2</sup>

SUPERFICIE TOTALE NETTA 85,29 m<sup>2</sup>

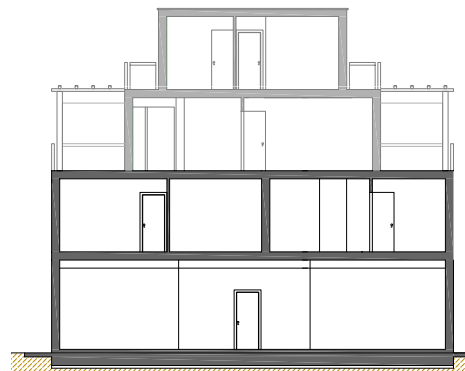
SUPERFICIE COMMERCIALE 119,09 m<sup>2</sup>





### UNITÀ 3

1. SOGGIORNO/ COTTURA	62,53 m <sup>2</sup>
2. BAGNO	6,88 m <sup>2</sup>
3. TERRAZZA	102,54 m <sup>2</sup>
4. DISIMPEGNO/SCALA	8,21 m <sup>2</sup>
5. CAMERA	13,00 m <sup>2</sup>
6. CAMERA	17,50 m <sup>2</sup>
7. BAGNO	6,72 m <sup>2</sup>
8. TERRAZZA	24,29 m <sup>2</sup>
GARAGE 3	18,66 m <sup>2</sup>
SUPERFICIE TOTALE NETTA	114,84 m <sup>2</sup>
SUPERFICIE COMMERCIALE	182,32 m <sup>2</sup>



### Secondo Piano



### Terzo Piano



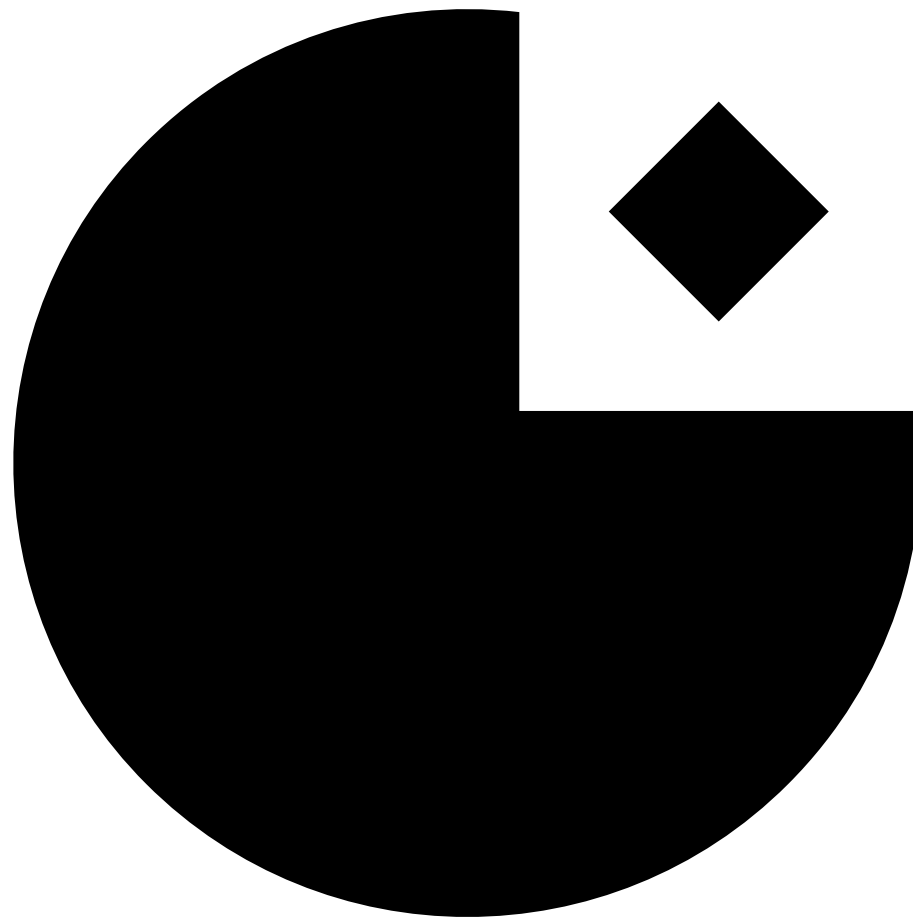








**GLI  
IDEATORI**





È il risultato odierno di un costante impegno nel settore delle costruzioni residenziali, una azienda che si propone come obiettivo principale quello di studiare, progettare e realizzare immobili al miglior prezzo, senza dimenticare la cura dei dettagli ed offrendo garanzie di serietà e disponibilità completa con la giusta soluzione anche al cliente più esigente.

Una diversificazione degli investimenti e la costante ricerca di strutture rivolte a soddisfare le molteplici esigenze della clientela, ha permesso il conseguimento

di significativi risultati operativi e la realizzazione di una struttura societaria in continua evoluzione e in perfetta sintonia con le moderne esigenze del mercato.

Archinet guarda al futuro unendo la propria conoscenza tecnica con l'esperienza maturata negli anni, per dare al cliente affidabilità, qualità, rapidità, flessibilità ed attenzione, ossia quel "plus" che da sempre lo caratterizzano.

Grazie alle aziende del gruppo oggi si realizzano importanti interventi chiavi in mano nei diversi settori delle costruzioni residenziali dove, esperienza e professionalità della struttura tecnica interna, consentono di sviluppare iniziativa integrate di progettazione e costruzione.

Il gruppo Archinet si propone non solo come costruttore dalle comprovate competenze, ma anche come "General Contractor", così da rappresentare il punto di riferimento per il Committente nel pieno rispetto dei tempi, dei costi e della qualità di prodotto.

L'impresa Barzon è un'azienda di Padova attiva su tutto il territorio locale e dall'esperienza maturata negli anni e dalla capacità di aggiornarsi costantemente, l'azienda è riuscita a consolidarsi come realtà leader nel settore dell'edilizia, anche grazie a importanti partner e a personale altamente qualificato.

#### Indirizzo

Via Roma, 151  
35027 Noventa Padovana (PD)

#### Contatti

049 8933500  
direzione@archinetspa.it

#### Indirizzo

Via Girolamo Rovetta, 4, 35127  
Padova (PD)

#### Contatti

348 7492931  
info@impresabarzon.it  
www.impresabarzon.it

## Prescrizioni Generali

Le immagini ed i render riportati all'interno della presente brochure hanno il solo scopo di aumentare la comprensione del progetto, pertanto sono puramente indicative e non prescrittive e/o vincolanti, infatti quanto rappresentato non ha il potere di condizionare l'esecuzione di lavorazioni non previste o non valutate nel capitolato o nel preliminare di compravendita dell'immobile, solo perché viste sui render.

In caso di incongruenza in termini rappresentativi tra le immagini ed i render contenuti nella presente brochure, rispetto al progetto concessionato da titolo autorizzativo, la validità assoluta viene attribuita al progetto architettonico.

URBAN  
CITADEL

