

# duplè



Nuova Bifamiliare - Via Borgo Borghetto - Padova



### Indirizzo

Via Roma, 151  
35027 Noventa Padovana (PD)



### Indirizzo

Via Lungargine G. Rovetta, 4  
35127 - Padova (PD)

## Prescrizioni Generali

Le immagini ed i render riportati all'interno della presente brochure hanno il solo scopo di aumentare la comprensione del progetto, pertanto sono puramente indicative e non prescrittive e/o vincolanti, infatti quanto rappresentato non ha il potere di condizionare l'esecuzione di lavorazioni non previste o non valutate nel capitolato o nel preliminare di compravendita dell'immobile, solo perché viste sui render.

In caso di incongruenza in termini rappresentativi tra le immagini ed i render contenuti nella presente brochure, rispetto al progetto concesso da titolo autorizzativo, la validità assoluta viene attribuita al progetto architettonico.

# INDICE

<b>6</b>	Introduzione
<b>8</b>	Localizzazione Intervento
<b>10</b>	Duplè
<b>24</b>	Planimetrie Generali
<b>28</b>	Planimetrie Unità A
<b>32</b>	Planimetrie Unità B

# Introduzione

## Duplè - Ascolta l'eco di felicità.

Benvenuti a “Duplè”, il vostro angolo accogliente a Padova dove il fascino moderno incontra la comodità. Questo complesso residenziale bifamiliare, con due invitanti unità, ha a disposizione ambienti spaziosissimi, accoglienti e pieni di luce!

### **Eccellenza architettonica:**

la nostra architettura d'avanguardia è una testimonianza di design innovativo. Le linee eleganti e minimaliste dei nostri edifici si armonizzano con il paesaggio circostante, creando un'estetica sorprendente e complementare.

### **Smart Technology:**

Residenze al Borgo è dotato di tecnologia all'avanguardia. Offriamo un'esperienza di vita fluida e sofisticata.

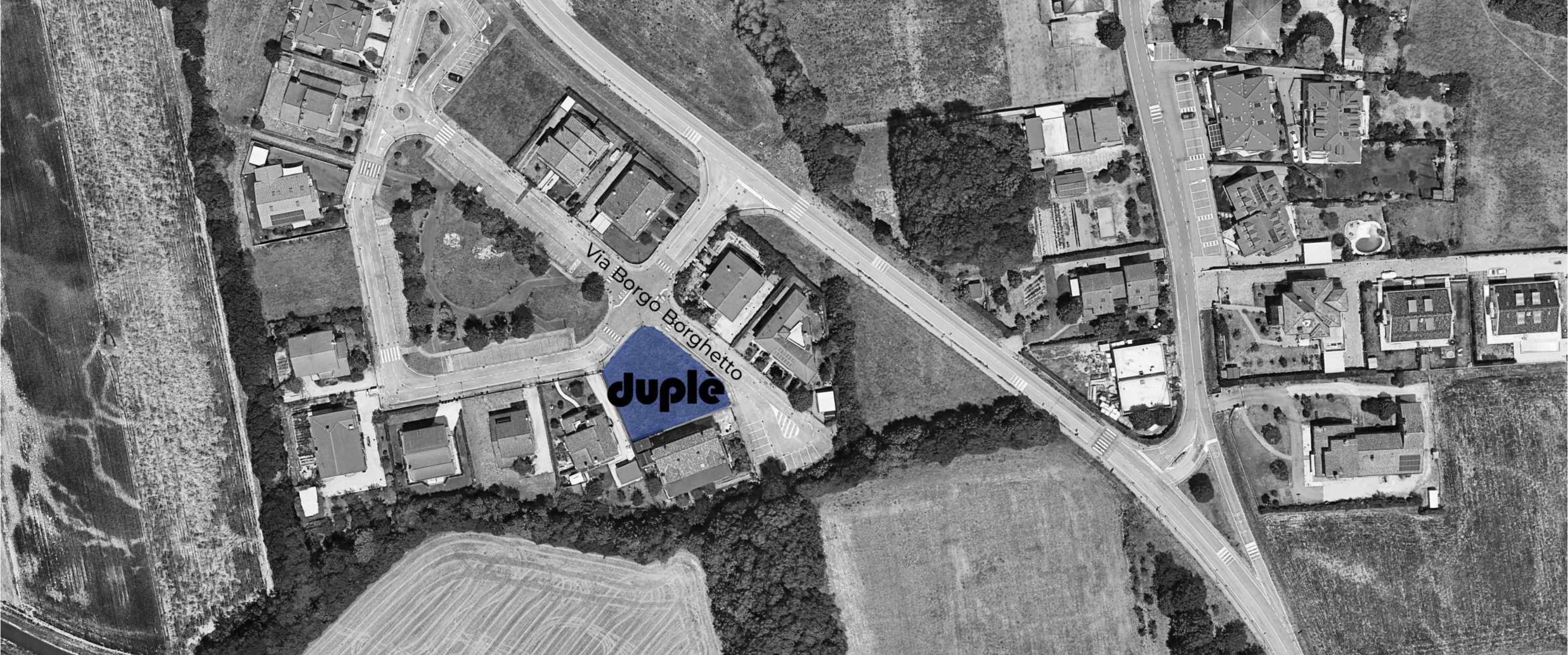
### **Vivere in modo Eco-Friendly:**

ci impegniamo per la sostenibilità. Le nostre iniziative eco compatibili includono elettrodomestici ad alta efficienza energetica, spazi verdi e materiali da costruzione sostenibili, riciclabili, rendendo Duplè un rifugio moderno che si prende cura dell'ambiente tramite l'innovazione tecnologica risparmiando energia e per ridurre l'inquinamento atmosferico.

## **La tua casa ti aspetta!**

Noi di Nova Dream ed Archinet, crediamo nella combinazione del fascino senza tempo, con la comodità e la raffinatezza della vita moderna. scegli Duplè e inizia a vivere una vita unica e brillante proprio come la stella da cui la tua prossima casa prende il nome!  
La tua nuova casa ti aspetta a Padova presso Via Borgo Borghetto: lo spazio senza confini, riesci a sentire l'eco!































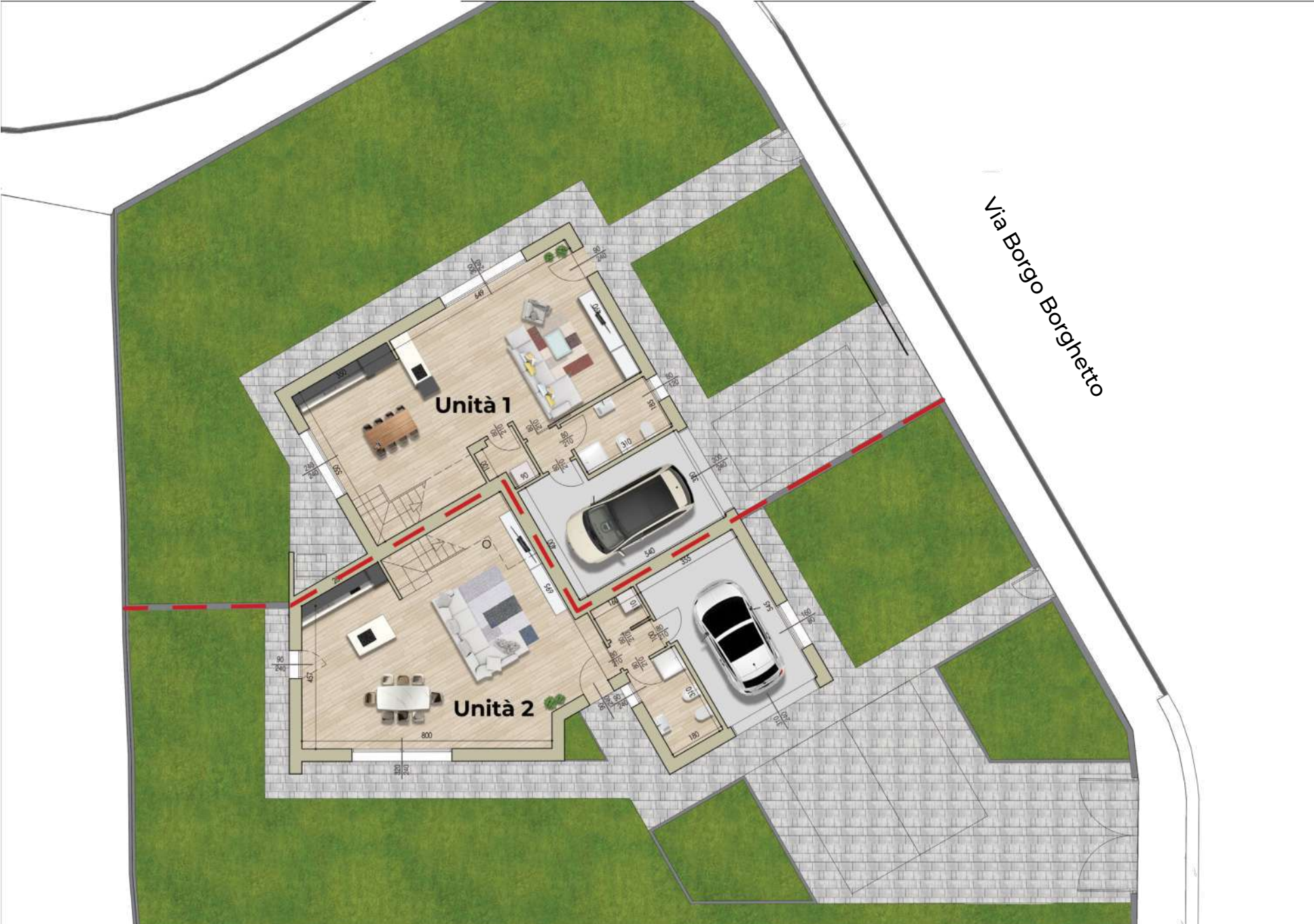




# Planimetria Generale

Via Borgo Borghetto - Padova

# Piano Terra

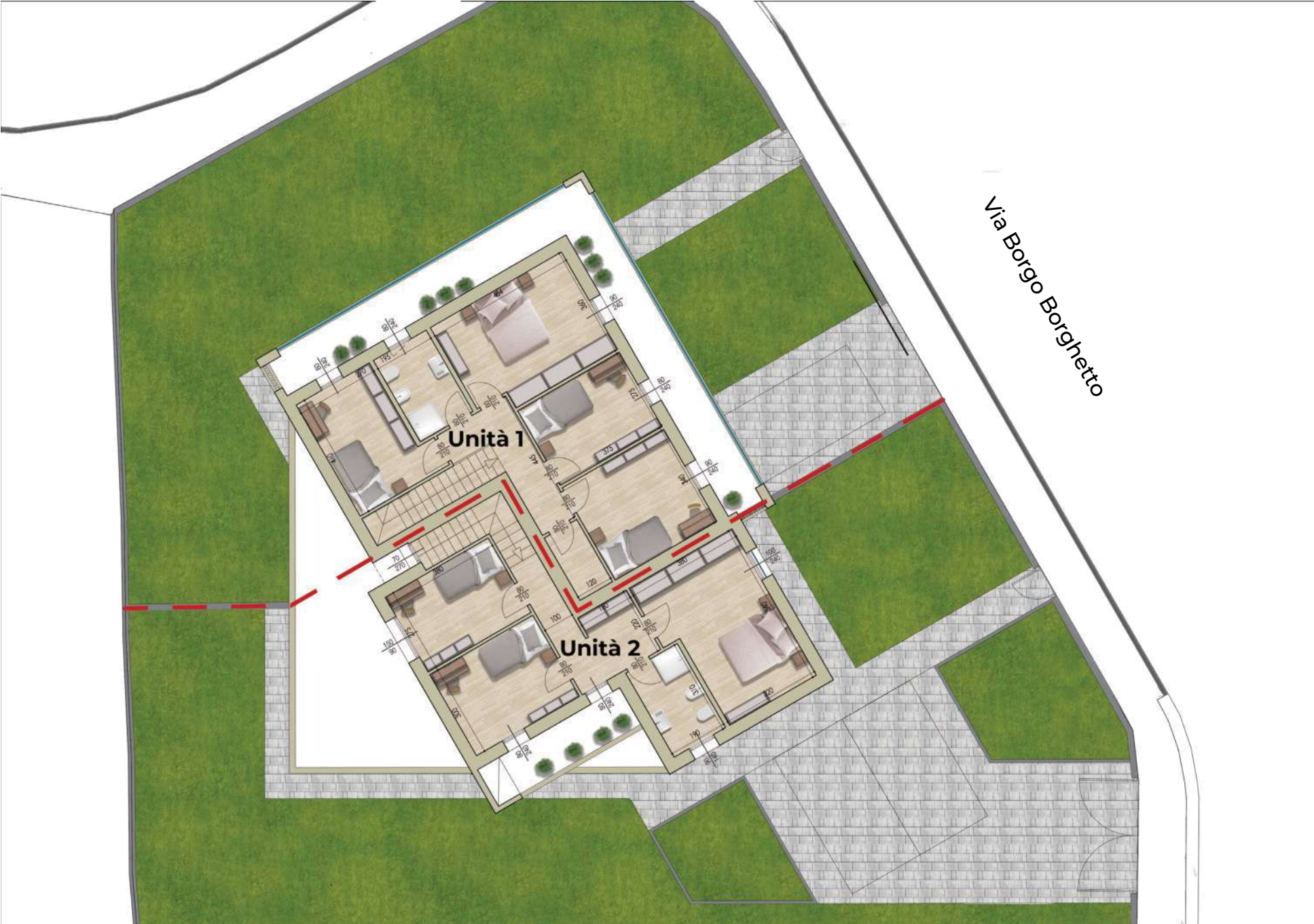




# Planimetria Generale

Via Borgo Borghetto - Padova

# Primo Piano





# Planimetria - Unità 1

Residenze al Borgo

# duplè

PIANO TERRA



PRIMO PIANO



1. SOGGIORNO/COTTURA/SCALA	50,67 m <sup>2</sup>
2. RIPOSTIGLIO	2,28 m <sup>2</sup>
3. DISIMPEGNO	1,32 m <sup>2</sup>
4. BAGNO	5,73 m <sup>2</sup>
5. GARAGE	19,00 m <sup>2</sup>
6. VANO TECNICO	0,66 m <sup>2</sup>
7. PORTICO	5,35 m <sup>2</sup>
8. DISIMPEGNO/SCALA	11,55 m <sup>2</sup>
9. CAMERA	11,67 m <sup>2</sup>
10. BAGNO	5,85 m <sup>2</sup>
11. CAMERA	16,77 m <sup>2</sup>
12. CAMERA	10,31 m <sup>2</sup>
13. CAMERA	12,75 m <sup>2</sup>
14. RIPOSTIGLIO	2,76 m <sup>2</sup>
15. POGGIOLO	29,66 m <sup>2</sup>

SCOPERTO ESCLUSIVO 260,00 m<sup>2</sup>

SUPERFICIE COMMERCIALE 228,14 m<sup>2</sup>

SUPERFICIE NETTA 131,66 m<sup>2</sup>









# Planimetria - Unità 2

Residenze al Borgo

## PIANO TERRA

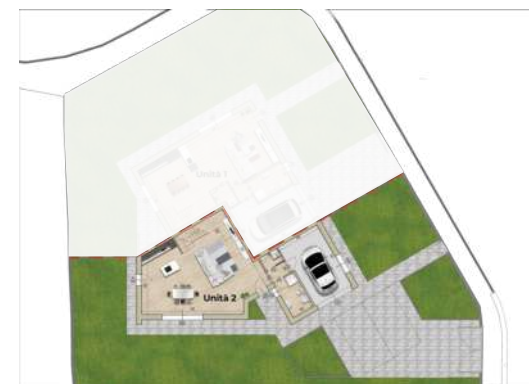


## PRIMO PIANO



# duplè

1. SOGGIORNO/COTTURA/SCALA	56,65 m <sup>2</sup>
2. RIPOSTIGLIO	1,76 m <sup>2</sup>
3. DISIMPEGNO	1,60 m <sup>2</sup>
4. BAGNO	5,58 m <sup>2</sup>
5. GARAGE	18,53 m <sup>2</sup>
6. PORTICO	9,45 m <sup>2</sup>
7. DISIMPEGNO/SCALA	13,40 m <sup>2</sup>
8. CAMERA	10,51 m <sup>2</sup>
9. CAMERA	11,40 m <sup>2</sup>
10. BAGNO	5,89 m <sup>2</sup>
11. CAMERA	18,60 m <sup>2</sup>
12. POGGIOLO	6,00 m <sup>2</sup>
13. VANO TECNICO	1,08 m <sup>2</sup>
SCOPERTO ESCLUSIVO	278,00 m <sup>2</sup>
SUPERFICIE COMMERCIALE	219,56 m <sup>2</sup>
SUPERFICIE NETTA	125,39 m <sup>2</sup>







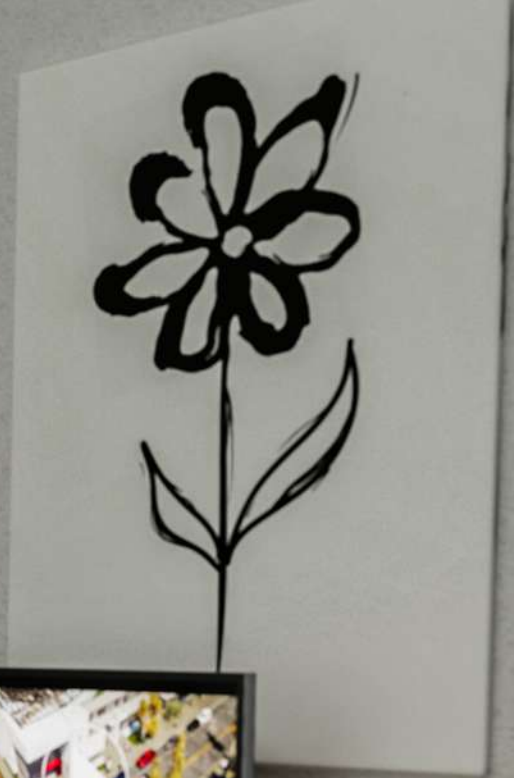














## Prescrizioni Generali

Le immagini ed i render riportati all'interno della presente brochure hanno il solo scopo di aumentare la comprensione del progetto, pertanto sono puramente indicative e non prescrittive e/o vincolanti, infatti quanto rappresentato non ha il potere di condizionare l'esecuzione di lavorazioni non previste o non valutate nel capitolato o nel preliminare di compravendita dell'immobile, solo perché viste sui render.

In caso di incongruenza in termini rappresentativi tra le immagini ed i render contenuti nella presente brochure, rispetto al progetto concessionato da titolo autorizzativo, la validità assoluta viene attribuita al progetto architettonico.





# duple