

Alloggio D (piano primo)							
n°	destinazione	superficie	altezza	volume	sup. min. aerante	sup. ill. di prog.	sup. aerante di prog.
0	P.T. garage	15,97	2,70	43,12	-	-	-
1	P.1* ingresso	7,72	2,70	20,84	-	-	-
1.1	scala	4,41	2,70	11,91	-	-	-
2	P.1* cottura pranzo soggiorno	21,59	2,70	58,29	2,70	5,52	2,76
3	P.1* disimpegno	3,77	2,70	10,18	-	-	-
4	P.1* camera	15,89	2,70	42,90	1,99	3,11	3,11
5	P.1* bagno	5,00	2,70	13,50	-	0,97	0,97
6	P.2* sottotetto*	31,01	2,16	66,99	-	2,94	2,94
7	P.2* WC*	2,96	3,25	9,62	-	-	meccanica
8	P.1* poggiatesta*	7,73	-	-	-	-	-
9	P.2* terrazza*	19,29	-	-	-	-	-
		74,35	m²	200,75	m³		

* = superficie non computata

N° disegno

Via Mameli, 23 - Ponte S. Nicolò - PD

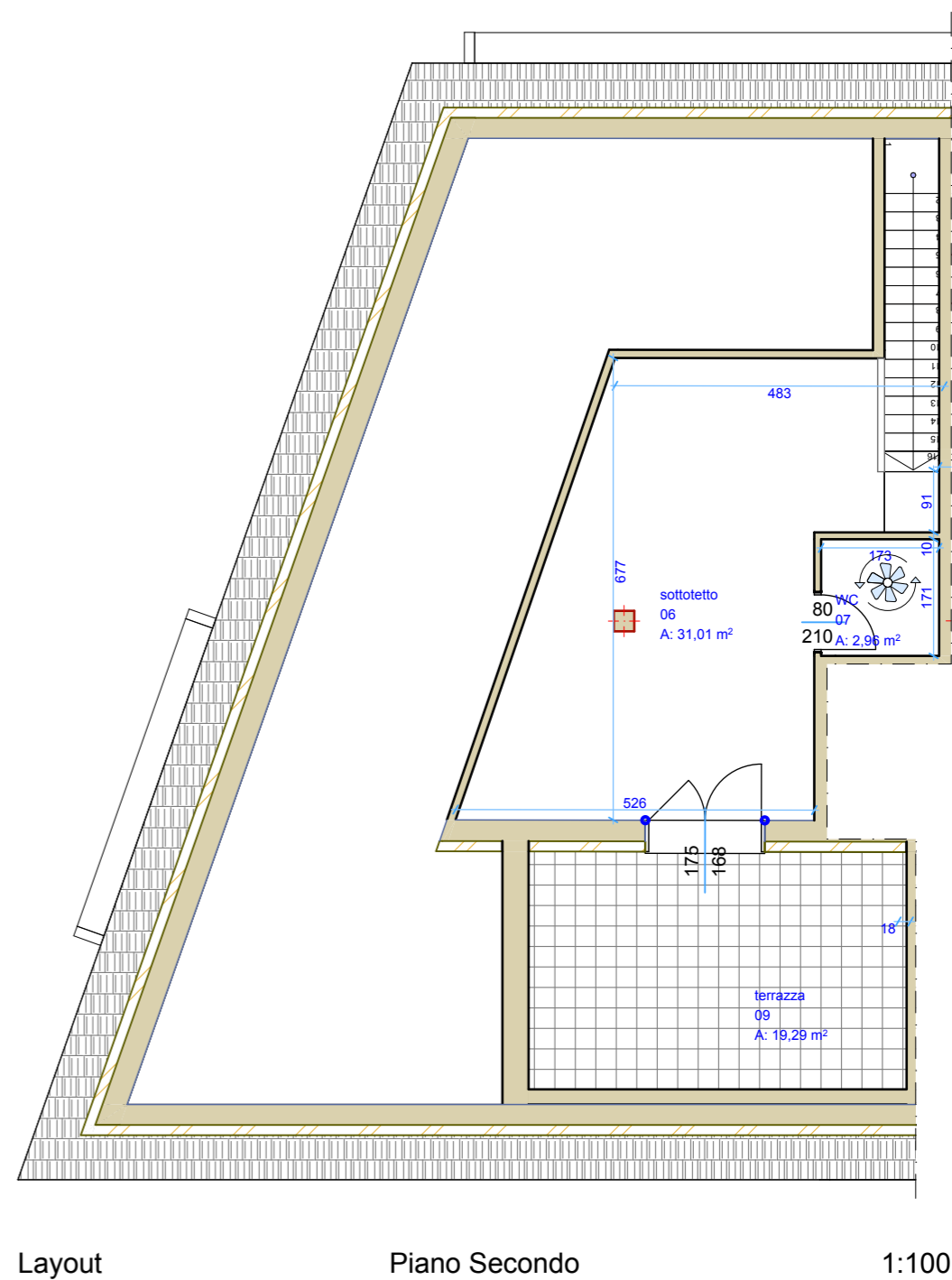
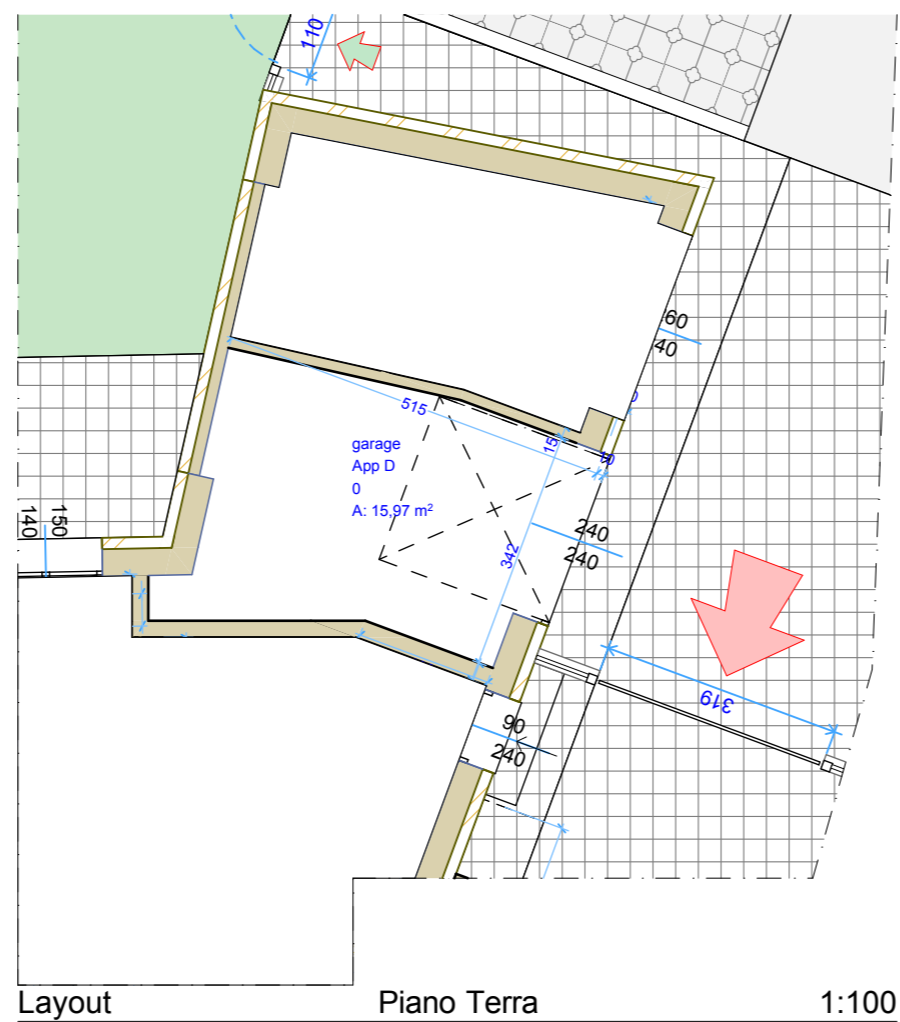
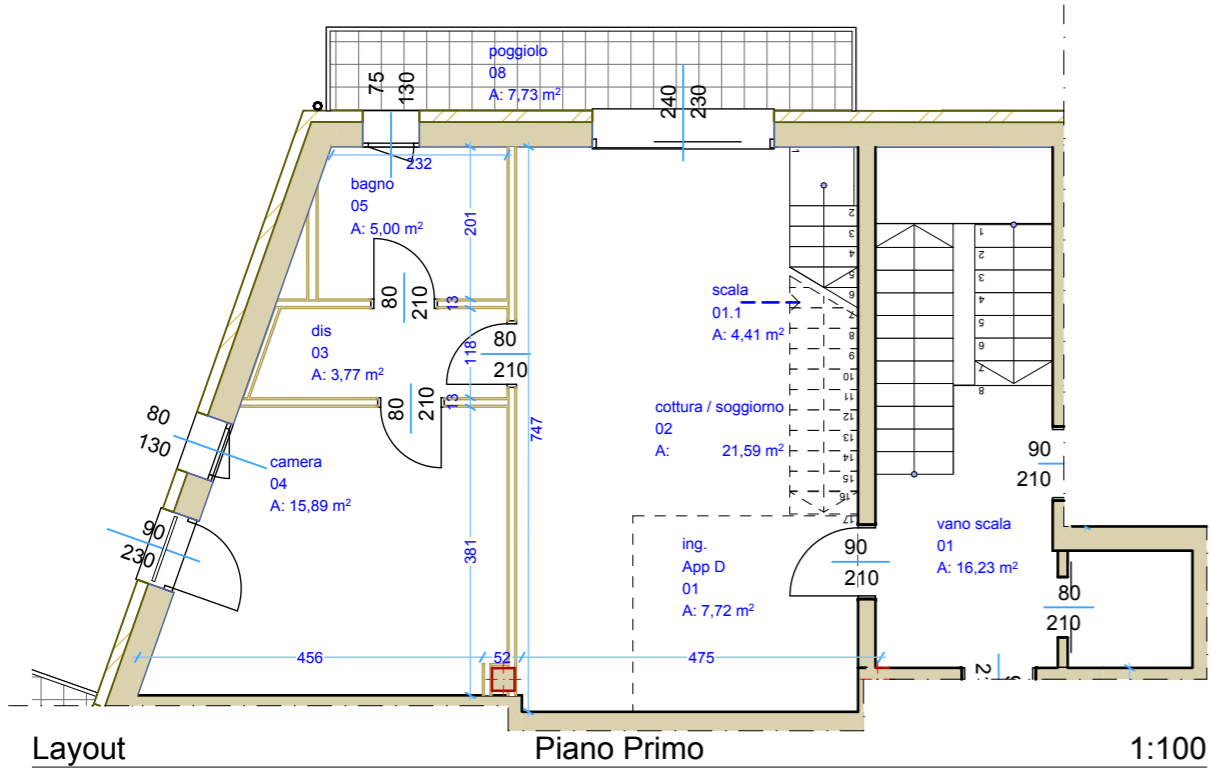
Tav.04

Appartamento D - piano primo: pianta arredo

Scala 1:100

Data: 15/07/2024

Aggiornamento del - 20/02/2024



Alloggio D (piano primo)							
n°	destinazione	superficie	altezza	volume	sup. min. aerante	sup. ill. di prog.	sup. aerante di prog.
0	P.T. garage	15,97	2,70	43,12	-	-	-
1	P.1* ingresso	7,72	2,70	20,84	-	-	-
1,1	scala	4,41	2,70	11,91	-	-	-
2	P.1* cottura pranzo soggiorno	21,59	2,70	58,29	2,70	5,52	2,76
3	P.1* disimpegno	3,77	2,70	10,18	-	-	-
4	P.1* camera	15,89	2,70	42,90	1,99	3,11	3,11
5	P.1* bagno	5,00	2,70	13,50	-	0,97	0,97
6	P.2* sottotetto*	31,01	2,16	66,99	-	2,94	2,94
7	P.2* WC*	2,96	3,25	9,62	-	-	meccanica
8	P.1* poggiolo*	7,73	-	-	-	-	-
9	P.2* terrazza*	19,29	-	-	-	-	-
		74,35	m²	200,75	m³		

* = superficie non computata

N° disegno	Via Mameli, 23 - Ponte S. Nicolò - PD	
Tav.04	Appartamento D - piano primo: pianta quotata	
Scala 1:100	Data: 15/07/2024	Aggiornamento del - 20/02/2024

