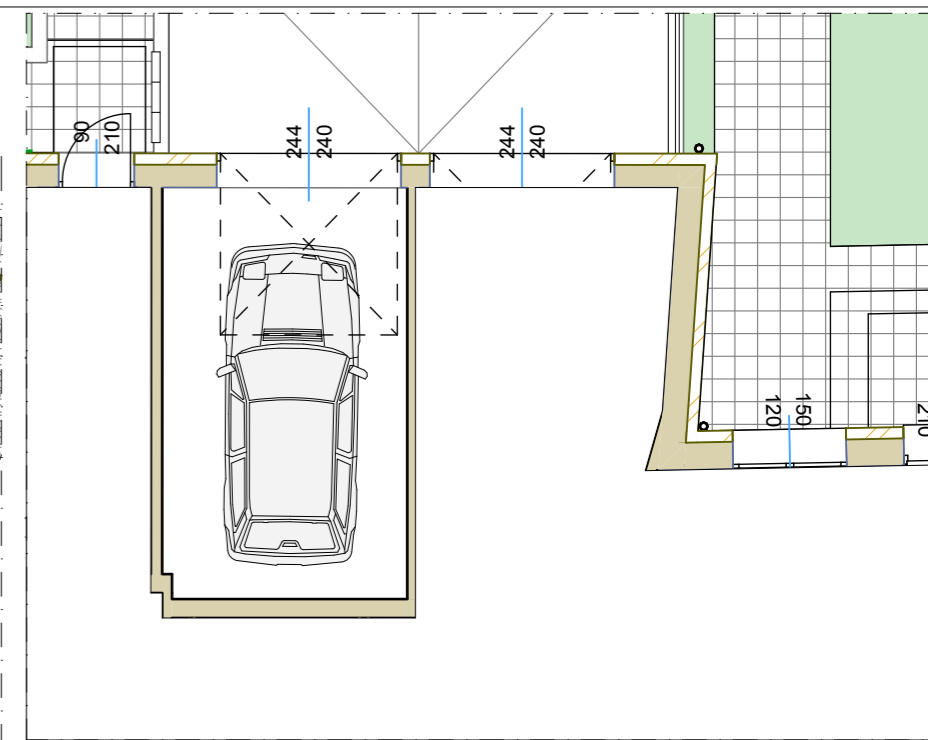


Layout

Piano Primo

1:100



Layout

Piano Terra

1:100

Alloggio F (piano primo)							
n°	destinazione	superficie	altezza	volume	sup. min. aerante	sup. ill. di prog.	sup. aerante di prog.
0	P.T. garage	18,45	2,70	49,82	-	-	-
1	P.1* cottura pranzo soggiorno	40,81	2,70	110,19	5,10	9,66	6,90
2	P.1* disimpegno	3,60	2,70	9,72	-	-	-
3	P.1* disimpegno	4,22	2,70	11,39	-	-	-
4	P.1* camera	11,81	2,70	31,89	1,48	2,07	2,07
5	P.1* bagno	6,43	2,70	17,36	-	-	meccanica
6	P.1* camera	4,04	2,70	10,91	-	1,04	1,04
7	P.1* camera	15,18	2,70	40,99	1,90	2,21	2,21
8	P.2* sottotetto*	42,82	2,06	88,14	-	5,17	5,17
9	P.1* bagno*	3,65	2,68	9,78	-	0,48	0,48
10	P.1* sottotetto*	5,80	1,66	9,60	-	2,86	2,86
11	P.1* poggolo*	7,34	-	-	-	-	-
12	P.1* terrazza*	37,87	-	-	-	-	-
13	P.1* sottotetto non praticabile*	16,78	-	-	-	-	-
14	P.1* sottotetto non praticabile*	17,47	-	-	-	0,25	0,25
		104,54	m²	282,26	m³		

* = superficie non computata

N° disegno

Tav.06

Via Mameli, 23 - Ponte S. Nicolò - PD

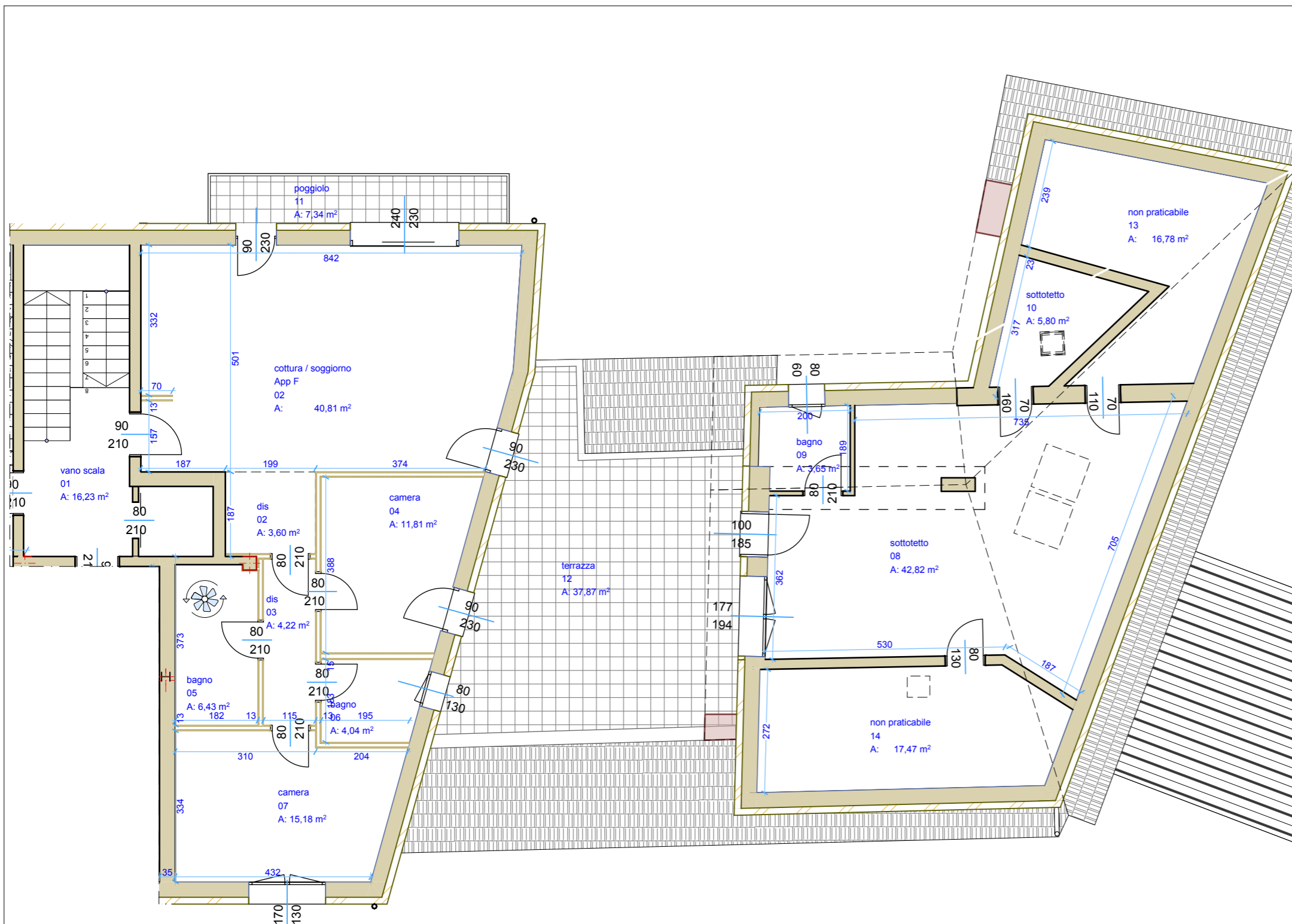
Appartamento F - piano primo: pianta arredo

Scala **1:100**

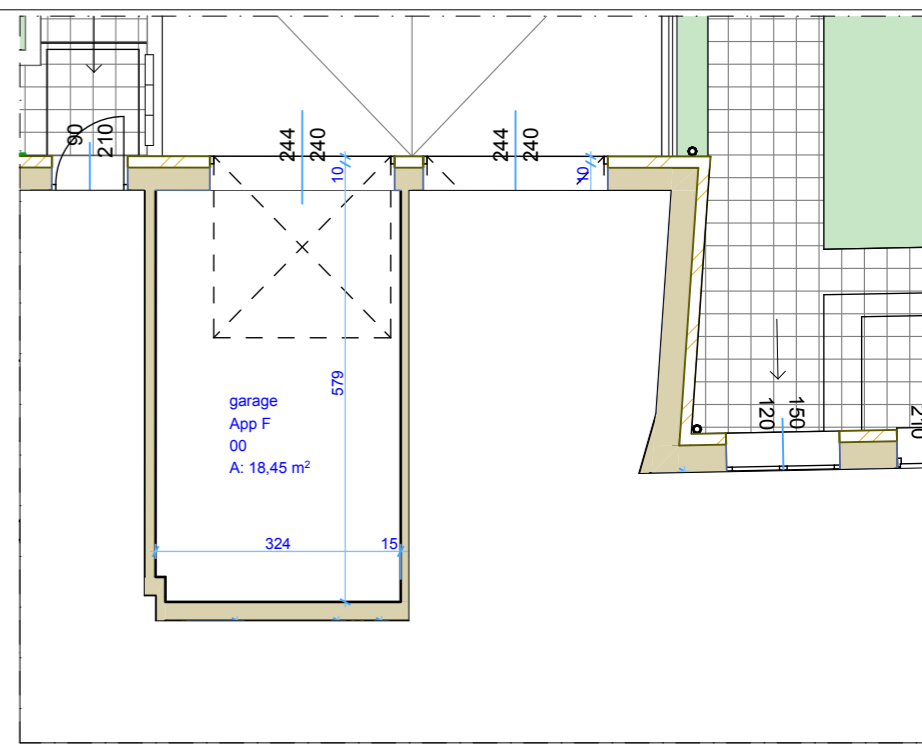
Data: 15/07/2024

Aggiornamento del - 20/02/2024





Layout Piano Primo 1:100



Layout Piano Terra 1:100

Alloggio F (piano primo)							
n°	destinazione	superficie	altezza	volume	sup. min. aerante	sup. ill. di prog.	sup. aerante di prog.
0	P.T. garage	18,45	2,70	49,82	-	-	-
1	P.1* cottura pranzo soggiorno	40,81	2,70	110,19	5,10	9,66	6,90
2	P.1* disimpegno	3,60	2,70	9,72	-	-	-
3	P.1* disimpegno	4,22	2,70	11,39	-	-	-
4	P.1* camera	11,81	2,70	31,89	1,48	2,07	2,07
5	P.1* bagno	6,43	2,70	17,36	-	-	meccanica
6	P.1* bagno	4,04	2,70	10,91	-	1,04	1,04
7	P.1* camera	15,18	2,70	40,99	1,90	2,21	2,21
8	P.2* sottotetto*	42,82	2,06	88,14	-	5,17	5,17
9	P.1* bagno*	3,65	2,68	9,78	-	0,48	0,48
10	P.1* sottotetto*	5,80	1,66	9,60	-	2,86	2,86
11	P.1* poggiolo*	7,34	-	-	-	-	-
12	P.1* terrazza*	37,87	-	-	-	-	-
13	P.1* sottotetto non praticabile*	16,78	-	-	-	-	-
14	P.1* sottotetto non praticabile*	17,47	-	-	-	0,25	0,25
		104,54		282,26			

* = superficie non computata

N° disegno Tav.06	Via Mameli, 23 - Ponte S. Nicolò - PD	
	Appartamento F - piano primo: pianta quotata	
Scala 1:100	Data: 15/07/2024	Aggiornamento del - 20/02/2024

